

日立地区産業支援センター

地域産業の高度化・活性化を支援

人材確保
人材育成

生産性の
向上

取引先等
からの
信頼性向上

企業体質の
強化

受注
顧客開拓

新製品
新技術開発

創業支援

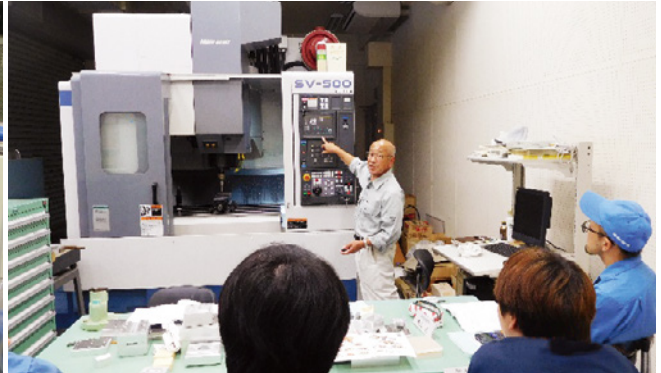


地域産業の高度化を支援

日立地区産業支援センターは、国の特定産業集積活性化法の指定を受けて整備された地域産業の高度化を支援する中核的拠点施設です。



ドイツ企業招聘の様子



機械加工研修の様子

■ 人材確保・人材育成

人材確保

- ◆UIJ ターン人材の活用促進
 - ・インターンシップ支援
 - ・企業見学会
- ◆外国人材の活用促進
 - ・外国中核人材活用セミナー
 - ・外国中核人材活用現地調査

人材育成

- ◆現場社員の育成
 - ・ものづくり基礎技術研修
 - ・機械加工基礎研修
 - ・3D-CAD 操作技術研修
 - ・技能検定受検講座
 - ・出前研修
 - ・日立アカデミー公開講座
- 図面の見方
 - 測定器取扱い
- ◆管理職の育成
 - ・現場のリーダー研修
- ◆経営者の育成
 - ・若手経営者等人材育成 (ひたち立志塾)

■ 生産性の向上

- ◆IT・IoTの活用
 - ・IT 活用研究会
 - ・IoT 導入診断
 - ・IoT ツール導入支援
 - ・技術者のリカレント教育
- ◆製造現場の改善
 - ・現場改善塾
 - ・現場改善事例セミナー

■ 取引先等からの信頼性向上

- ◆品質保証体制の強化
 - ・ISO 内部品質監査員養成
 - ・非破壊検査資格取得支援
 - ・品質管理基礎講座
 - ・統計的品質管理基礎講座

■ 企業体質の強化

- ◆課題の解決
 - ・実務アドバイザーの派遣
- ◆中核企業育成
 - ・伴走型支援による課題抽出・解決
- ◆センター活用促進
 - ・訪問アドバイザーによるセンター事業に対する要望や調査

■ 受注・顧客開拓

- ◆首都圏顧客開拓
 - ・首都圏受発注コーディネータによる受発注マッチング
 - ・東京サテライトオフィス貸出
- ◆国内販路開拓
 - ・各種ものづくり展示会出展
- ◆海外販路開拓
 - ・欧州地域での商談サポート
 - ・ドイツ販路開拓支援

■ 新製品・新技術開発

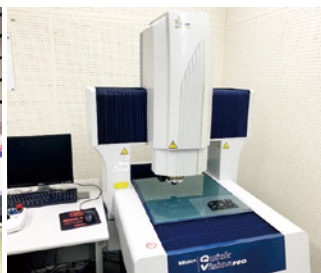
- ◆国補助等獲得
 - ・競争的資金獲得支援
- ◆産学官連携による開発
 - ・産学連携共同研究開発
 - ・シーズ活用研究会
- ◆事業者間連携による開発
 - ・異業種連携による新商品、新サービス開発支援
 - ・受注連携

■ 創業支援

- ◆創業支援ネットワーク
 - ・オフィス貸出
 - ・定例相談会



国内専門展示会への出展(ブース共同出展)



CNC画像測定機



三次元測定機



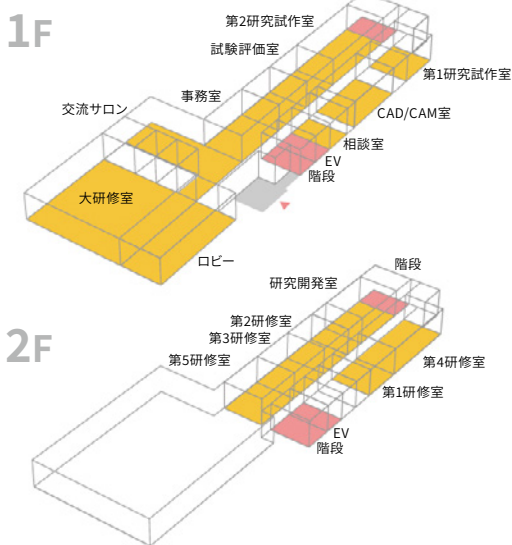
マシニングセンタ

■ 研修室・研究開発室のご案内 (単位:円)

区分	広さ	収容人数	基本料金	超過料金
	(㎡)	(人)	2時間まで	2時間を超える1時間までごと
大研修室	228	120	4,610	1,150
第1研修室	45	20	940	240
第2研修室	45	20	940	240
第3研修室	45	20	940	240
第4研修室	92	40	1890	470
第5研修室	32	15	670	170

区分	広さ	分割の有無	基本料金(1日)	
研究開発室	68(㎡)	分割しない場合	5,600	
		分割する場合	A室 43㎡	3,580
			B室 25㎡	2,080

※販売行為等でご利用になる場合は、100%の割増料金をいただきます。
 ※研究開発室を11日以上継続して使用する場合は、11日目以降の使用料金が $\frac{1}{2}$ に割引されます。



■ 各種試験装置・測定機器のご案内 (単位:円)

機器	摘要	料金(1時間)	4時間を超える1時間までごと
CAD・CAM・CAEシステム	設計や解析、NC工作機械に対する設計データの加工定義を行うコンピュータシステムです。	1,260	320
三次元測定機システム	製品・部品などの座標を精密に測定する装置です。	2,490	620
CNC画像測定機	測定物のエッジを検出し、非接触で寸法を測定する装置で、数値制御により、高精度での自動測定が可能です。	1,110	280
表面粗さ測定機システム	材料等の表面形状や粗さを測定可能な装置です。	1,400	350
マシニングセンタ	軸制御の切削加工等が可能な工作機械で、CAD設計データから直接加工できます。	2,050	510
温湿度・振動複合環境試験装置	温度と湿度を制御しながら、一定条件下での振動試験が可能な装置です。	2,070	520
	※温湿度試験装置のみの利用の場合	520	130
	※振動試験装置のみの利用の場合	1,550	390
万能試験機	引張り強度や圧縮、曲げの試験を行う装置です。	920	230
マイクロスコープ	デジタル画像にて検体を拡大投影し、微細状況などを観察する装置です。	590	150
微細構造観察前処理装置	マイクロスコープで観察する検体を作成する装置で、観察したい部品等の一部を切断し、樹脂に埋設し表面を研磨することが可能です。	590	150
万能投影機	部品等の輪郭の影を拡大投影する装置で、寸法測定も可能です。	380	100
恒温恒湿器	温度・湿度を一定に管理できるユニットで、各種試験の実施環境を創出する装置です。	520	130
冷熱試験装置	製品等の温度変化に対する耐久性を試験する装置です。	730	180
赤外線温度解析装置	製品・材料等の温度分布を赤外線を利用して可視化する装置です。	920	230
電子天秤	最大210gまでの質量を精密に測定できます。	100	30
デジタルマルチメータ	電圧、電流、抵抗値を測定する装置で、通電テストやダイオードテストも可能です。	170	40
LCRメータ	抵抗、コンデンサ、コイルを実測する装置です。	130	30
微小硬さ試験機	材料等の微細部の硬さを測定する装置で、ピッカース方式で測定します。	440	110
3Dプリンタ	3次元CADデータを基に、樹脂による立体造形を行うことができる装置です。	1,000	100

※上記は一例です。詳しくはホームページ (<http://www.hits.or.jp>) をご確認ください。

使い易い価格で

マイクロ・クリエイション・オフィス

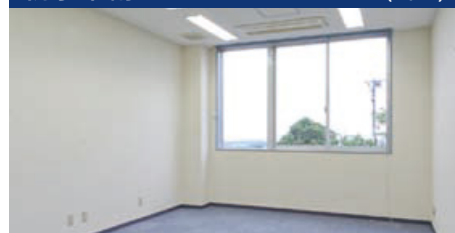
Micro Creation Office

ベンチャー企業などの事業立ち上げや第二創業を支援するための創業支援施設です。事業活動の相談や支援を行い、事業の基盤を早期に築き、より確実に事業化できるようサポートをします。

所在地	日立地区産業支援センター敷地内
オフィス数及び面積	オフィス数及び面積/10室(20㎡) ※うち一室は創業準備デスクとして利用
利用期間	2年以内(申請により1年間の延長あり)
設備	共用会議室、給湯室、トイレ、エレベーター、駐車場、インターネット(光通信回線) ※電話設置については、各自契約により自己負担
利用時間	24時間(365日)利用可能 ※休館日及び夜間の入室はカードによる

※マイクロ・クリエイション・オフィスをご利用いただくための要件等及び所定の利用審査があります。詳しくはホームページ (<http://www.hits.or.jp/mco2/>) をご確認ください。

新事業創造室 (20㎡)



完全な個室タイプ。エアコン完備。明るく快適な空間です。
 利用料金 (月30日の場合の月額) **25,200円** (840円/1日)

創業準備デスク 101号室



これから起業される方、起業して間もない方に最適なシェアオフィスです。
 利用料金 (月30日の場合の月額) **6,300円** (210円/1日)

東京進出に最適

東京サテライトオフィス

Tokyo Satellite Office

茨城県北部臨海地域の中小企業が首都圏での営業拠点として活用できるオフィスです。(JR神田駅から徒歩3分)

所在地	〒101-0044 東京都千代田区鍛冶町2-4-5 オオタニビル8階	
面積	130.87㎡	
利用形態	ロッカー利用 専用ロッカーと共用のブースが利用できます	ブース利用 専用ブース (3.24㎡〜) が利用できます
利用料金	15,600円/月	31,400円/月〜
定員	24社	9社
設備	共用会議室、打合せコーナー、インターネット (光回線)、複合機 (カラーコピー・プリンタ・ファックス) ※電話回線については各自契約による自己負担により設置可能	
利用時間	24時間 (365日) 利用可能 ※休館日及び夜間の入室はカードによる	
セキュリティ	機械警備システム・警備会社による警備あり	

※東京サテライトオフィスをご利用いただくための要件等及び所定の利用審査があります。詳しくはホームページ (<http://www.hits.or.jp>) をご確認ください。



公益財団法人 日立地区産業支援センター

開館時間 平日 9:00~21:00 土曜 9:00~17:30

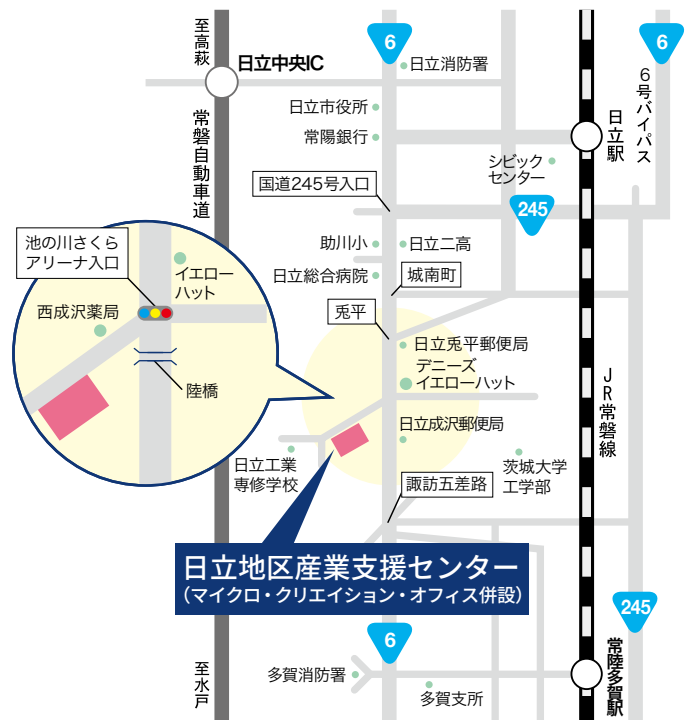
休館日 日祝祭日・年末年始

- アクセス**
- 常磐自動車道日立中央ICから車で約15分
 - JR常磐線 常陸多賀駅からバスで約10分
 - JR常磐線 日立駅からバスで約10分

〒316-0032 茨城県日立市西成沢町2-20-1

TEL : **0294-25-6121**

TEL (IP) : 050-5528-5188 FAX : 0294-25-6125



<http://www.hits.or.jp/>

日立地区産業支援センター

検索