

HITS通信

新規顧客開拓に挑戦！

HITSでは、受注顧客開拓事業の一環として、新規顧客開拓に挑戦する企業のために専門展示会への共同出展をしています。共同出展は、単独で出展する場合の1/4程度の費用で出展でき、ブースが目立つことでアピールがしやすいなど多くのメリットがあります。今回は、令和4年度に出展した展示会の模様をお届けしますので、ぜひご覧ください。また、来年度に出展する展示会のお知らせもありますのでお見逃しなく！



＼今年度は3つの展示会に出展！／

令和4年度に出展した展示会

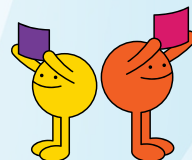


機械要素技術展 @東京ビッグサイト

R4/06/22-06/24 参加企業数10社
「日本ものづくりワールド」というものづくりの大きな祭典のひとつ。3日間で約50,000人弱が来場されました。

ブース来場者数 約550名 商談件数 46件

一昨年、昨年とコロナの影響で来場者数はかなり減っていましたが、今年度の展示会では人が戻ってきたような印象でした！



高精度・難加工技術展 @東京ビッグサイト

R4/10/19-10/21 参加企業数9社
極限の追求をテーマに、より高度な製造技術を紹介する展示会。6つのジャンルの同時開催で、約37,000人が来場されました。

ブース来場者数 約530名 試作依頼 2件 商談件数 23件



試作市場 @東京都産業貿易センター浜松町館

R5/02/21-02/22 参加企業数9社
東京都大田区のものづくり中小企業が主体の小規模展示会。開催期間が2日間と短く参加しやすいことが特徴で、事前マッチングシステムなどにより、商談が活発です。

ブース来場者数 約300名 試作依頼 8件 商談件数 18件



＼どうして出展するの？／

展示会に出展する意味

- 1 自社の強み、アピールポイントの表現を考える機会となる
- 2 顧客のニーズをダイレクトに感じ取ることができる
- 3 新たな分野の顧客ニーズに触れ合うことができる
- 4 同業者のアピール方法を学ぶことができる
更に同業者間の連携も図ることができる
- 5 単独で出展する場合よりブースが目立つので、より多くの来場者との対面での会話、名刺交換を図ることができる



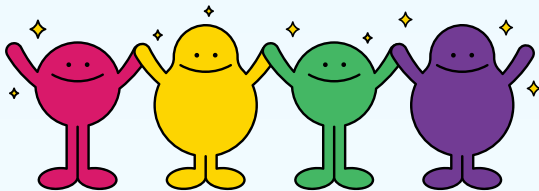
-来年度の出展予定-

展示会	会期	場所	特徴	公募
Medtec japan	2023/04/19～21	東京ビッグサイト	医療機器	メ切済
機械要素技術展	2023/06/21～23	東京ビッグサイト	ものづくりの祭典	4月上旬

来年度は医療機器業界の
展示会へ初参加します！



-担当者からのメッセージ-



①令和4年度は、新型コロナウイルスの重症化率の減少により、共同展示会への来訪者が増えました。同時に調達先の国内回帰や、人手不足により受注をこなせない企業からの引き合いが目立ちました。令和5年度は海外からの参加者も例年通りに戻ると思います。
参加するのはいっ？ 今でしょ！

②技術動向を知る良い機会になると考えています。特にリアルな展示会に出展することで、顧客のニーズや同業他社の動きを肌感覚で理解出来る所に大きな意味があると思っています。

2023年6月に参加予定の機械要素技術展について、
出展希望企業を募集します！
HITSのホームページをご確認ください！

Next



次回は
来年度のHITS事業計画について
お届けします！



日立地区産業支援センター
〒316-0032 茨城県日立市西成沢町2-20-1
TEL 0294-25-6121
HP <http://www.hits.or.jp/>



Facebook



Instagram



YouTube